



Innovative Fabrikplanung



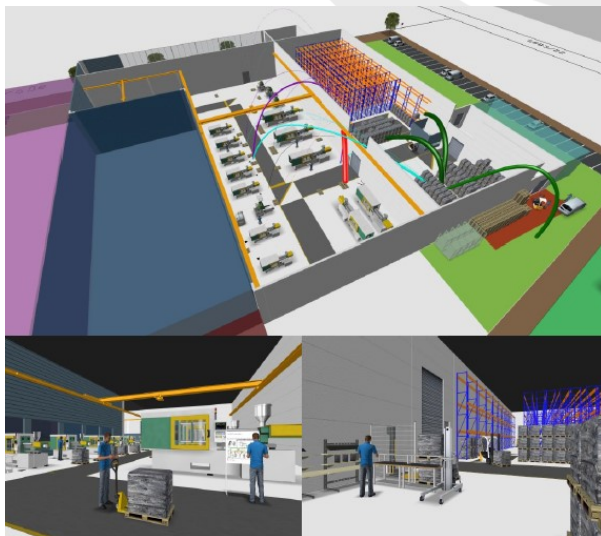
Wir unterstützen Sie von der Idee bis zur Realisierung mit **praxisbewährter Planung** und **Beratung in der Logistik**.

Sie expandieren und wollen die Leistung Ihres Unternehmens steigern?

Dann sind Sie bei uns richtig. Denn erfolgreiche Konzepte beginnen immer mit einer guten Logistikplanung.

Gerade bei einer Fabrikplanung spielt das Layout die entscheidende Rolle, um später mit kurzen Wegen und Transparenz für klare Strukturen zu sorgen. Es bildet die Grundlage für **Wirtschaftlichkeit und Effizienz**. Und das ist es, was Sie mit neuen Abläufen erreichen möchten.

Ausgehend von Ihren individuellen Anforderungen und Zukunftsplänen entwickeln unsere Spezialisten die **optimale Fabrikstruktur** mit kurzen Wegen, passender Lager- und Materialflusstechnik.



Beginnend mit einer IST-Aufnahme werden die relevanten Informationen rund um Produktion und Logistik systematisch erfasst und die innerbetrieblichen Materialflüsse mittels elektronischer Datenaufnahme aufgezeichnet.

Gerade in Bestandsgebäuden liefert eine Materialflussanalyse Transparenz über logistische Abläufe, neue Erkenntnisse für höhere Produktivität oder mehr Kapazität.

Gemeinsam mit Ihnen entwickeln wir systematisch und zielgerichtet die Grundlagen für eine Layoutoptimierung, Erweiterungs- oder Neubauplanung Ihrer Fabrik.



LOGISTICS EVOLUTION

G M B H

Wir unterstützen Sie mit einer herstellerunabhängigen Logistikplanung bei der Auswahl der passenden Lager- und Materialflusstechnik. Dies bringt mehr Flexibilität, niedrigere Bau- und Betriebskosten sowie weitere Vorteile.



Lager	Palettenregal (PRL)	Verschieberegale (VRL)	Hochregal (HRL)	Hochregal (automat.)
Staplertechnik	Schubmaststapler	Schubmaststapler	Schmalgangstapler	RGB
Flächenverbrauch	4.340 qm	2.635 qm	3.130 qm	3.130 qm
Lagergröße	(140 x 31 m)	(85 x 31 m)	(101 x 31 m)	(101 x 31 m)
Produktivität (Lagerspiele/h)	ca. 20-25 Lagerspiele/h/RGB	ca. 15-25 Lagerspiele/h/RGB	ca. 15-20 Lagerspiele/h/RGB	ca. 30-35 Lagerspiele/h/RGB

Am Ende entsteht ein optimales und **stimmiges Gebäude-, Prozess- und Systemkonzept**. Unsere Spezialisten unterstützen Sie gerne.

Unsere Leistungen

- **Fabrikplanung**
Planung, Erweiterung und Optimierung von Fertigungsstätten
- **Materialflussoptimierung**
Materialfluss als Prozessbeschleuniger
- **Logistikoptimierung**
Effiziente Logistikprozesse schaffen
- **Logistik 4.0**
Logistikprozesse automatisieren
- **Lagerplanung**
Bedarfsgerechte Lagerplanung
- **Lagertechnikplanung**
Die richtige Lagertechnik planen
- **Lagerbestandsoptimierung**
Bestände nachhaltig senken
- **Verpackungsoptimierung**
Transportsicher verpacken
- **Logistik-Sachverständige**
Unsere Gutachten schaffen Klarheit

Vielleicht stellen Sie sich nun die Frage, wie Sie zukünftig Ihren Betrieb strukturieren und gestalten möchten?

KONTAKT

Gerne erarbeiten wir auch für Sie praxisgerechte Lösungen. Informieren Sie sich in einem persönlichen Gespräch. Wir sind gerne für Sie da.

Logistics Evolution GmbH
Logistikexperten und Sachverständige
Schlehenweg 3
77963 Schwanau

Telefon: +49 7824 988 901-0
Fax: +49 7824 988 901-9
info@logistics-evolution.de
www.logistics-evolution.com

